



# 移住者応援キャンペーン

Good Quality Good Price Good Design



川口技研 ホスクリーン SPC-W 1組

IKAWAGUCHI GIKEN

15,000 P

### 3段階調節

※ SSサイズは長さ固定、  
ショートサイズは2段階調整と  
なります。



# 30TH ANNIVERSARY

【外部装飾材】

ハーフラウンドサンバースト SWDH 24×12



20,000 P

## ■ハーフラウンドサンバースト





### 壁埋込収納 / 吊戸収納

#### 壁埋込収納

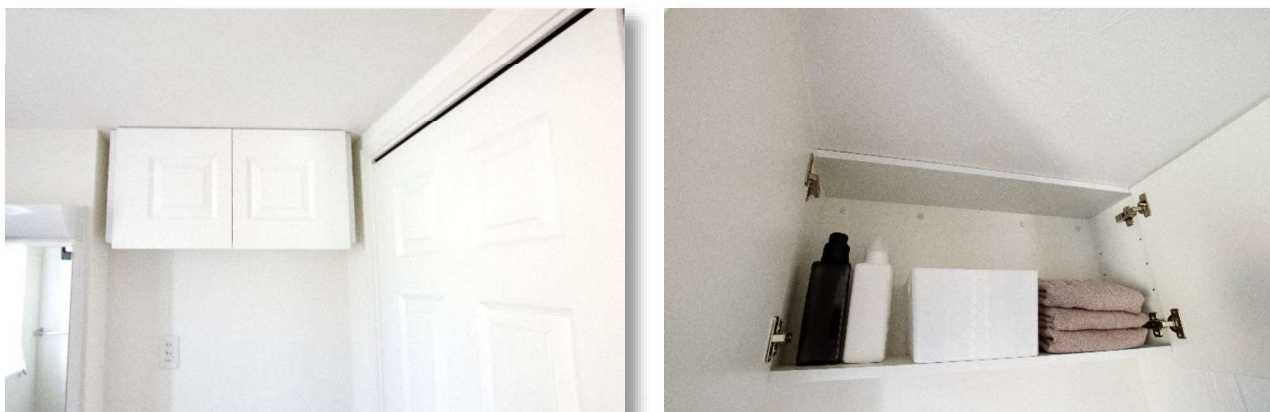


※本体にツマミが1つ付属します。

25,000 P

- 材質  
本体：パーティクルボード15mm 背板：MDF
- 棚  
可動棚2段（棚ダボ）
- 寸法  
幅310mm×高さ650mm×奥行144mm

#### 吊戸収納



25,000 P

- 材質  
本体：パーティクルボード15mm 背板：MDF
- 棚  
可動棚1段（棚ダボ）
- 寸法  
幅776mm×高さ400mm×奥行222mm



# 30TH ANNIVERSARY

【外部装飾材】

PVC飾り雨戸（ルーバータイプ）



H=1200タイプ

20,000 P

H=2000タイプ

30,000 P



White



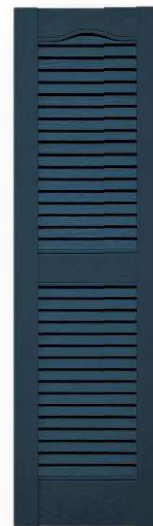
Federal  
Brown



BLACK



WineBerry



Classic  
Blue



Midnight  
Green



# 30TH ANNIVERSARY

【外部装飾材】

PVC飾り雨戸 (レイズドタイプ)



H=1200タイプ

30,000 P

H=2000タイプ

50,000 P



White



Federal  
Brown



BLACK



WineBerry



Classic  
Blue



Midnight  
Green



# 30TH ANNIVERSARY

【外部装飾材】

ジンジャーブレッド SG-0930

35,000 P





# 30TH ANNIVERSARY

【キッチン水栓】 ※メリットキッチンズ用

## LIXIL タッチレス水栓 ナビッシュ

※標準仕様からグレードアップ

70,000 P

### 先端タッチレスセンサー

ハンズフリータイプ    スタンダードタイプ    シンプルタイプ

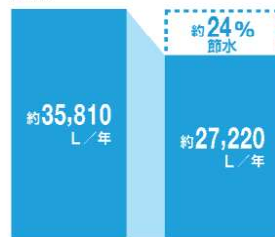


JF-NAB466SYX



タッチレスセンサー+スポット微細シャワー+エコハンドルで効果的に省エネ

節水



整流吐水型シングルレバー  
【最適流量 6L/分】

ナビッシュ  
スタンダード・シンプルタイプ  
(手元止水あり)  
【最適流量 5L/分】

年間約 2,300円 節約できます。

省エネ(都市ガス)



整流吐水型シングルレバー  
【最適流量 6L/分】

ナビッシュ  
スタンダード・シンプルタイプ  
(手元止水あり)  
【最適流量 5L/分】

年間約 7,000円 節約できます。

【試算条件】(国研)建築研究所「平成28年省エネルギー基準に準拠したエネルギー消費性能の評価に関する技術情報(住宅)」における、「東京・4人世帯」の条件にて算出。[引用元] (国研)建築研究所「平成28年省エネルギー基準に準拠したエネルギー消費性能の評価に関する技術情報(住宅)」および「(一社)日本バルブ工業会自主基準」[単位] P.6参照。

従来品と比較して、タッチレスセンサーで容易に止水操作ができることから約9%の省エネ、さらにスポット微細シャワー・エコハンドルと合わせて約31%の省エネ効果が期待できます。効果的に省エネすることで、水道料金・ガス料金の節約にもつながります。

### ホース引出し機能 シンク洗いもラクラク



ホースを引き出せばハンドシャワーに早変わり。シンクの掃除も簡単にできます。また、水受けタンクが不要なのでシンク下のスペースを有効利用できます。

### スポット微細シャワー(吐水切替付)

洗浄時の水ハネを大幅低減



整流    スポット微細シャワー    一般シャワー    スポット微細シャワー

線の細いシャワーで、水ハネを大幅に低減。中抜けの無い、密度の高いシャワーなので、気持ちよく汚れを洗い流せます。用途に応じて整流にも切替えができます。

### グースネックスタイル

大きな洗い物も無理なくこなせる



従来の水栓に比べて懐が深く、シンク内が広々。中華鍋やバスタ鍋など大きな調理器具もラクに洗うことができます。

### ロングハンドル・エコハンドル

カチッとお知らせ



ハンドルを長くしたことで、細かい温度・流量調節がしやすくなりました。また、無意識に使う正面の位置では水が出て、お湯が混合する位置はクリックでお知らせするエコハンドルを搭載。省エネにつながります。

# 30TH ANNIVERSARY

【外部装飾材】

玄関ドア廻り装飾材セット

## FYPON

70,000 P

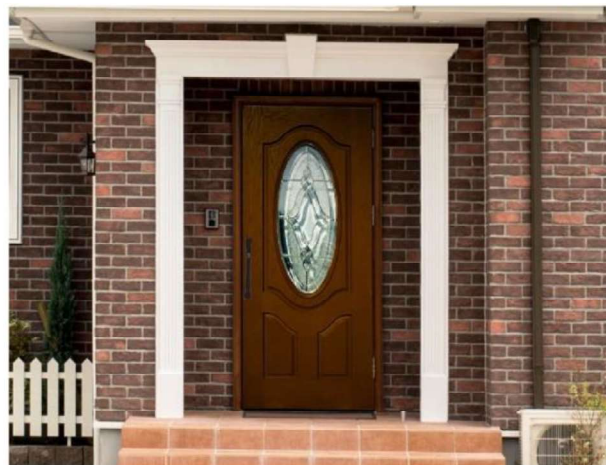


**70,000 P**

GRP製 オリジナル玄関ドア 電子錠

 インテリジェント電子錠

IDキー(キーヘッド)をポケットやバッグに入れたままで施解錠できる電子錠。



対応玄関ドア

オーバル	片開き / 親・子(FIX) / 子(FIX)・親・子(FIX)
カンタベリー	片開き / 親・子(FIX) / 子(FIX)・親・子(FIX)

製品仕様 (電子錠セット)



電源	単三アルカリ電池 × 4本
左右勝手	左右勝手あり
使用温湿度範囲	-10℃～50℃ / 30%～95%RH ※室内側は0℃以上 結露・凍結なし
防水性能	室外側：JIS C0920 保護等級3 (防雨型相当) 室内側：JIS C0920 保護等級2 (防滴II型相当)
検知距離	約1m ※一般的な目安であり、使用環境により異なる
電池寿命	約1年

■IDキー キーヘッド

IDキーを携帯して、グリップボタンを押すだけで施錠/開錠ができます。  
※自動施錠機能もありますが、初期設定はOFFになっています。



室外側



室内側



キーヘッド・タグ併用型



キーヘッド装着時

※1 商品の色は、印刷の特性上、実物とは多少異なる場合がありますのでご了承下さい。



# 30TH ANNIVERSARY

## 【玄関ドア電子錠】

YKK 玄関ドア 電子錠



70,000 P

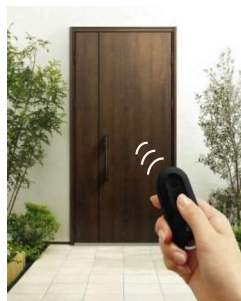
リモコンキーでもタグキーでも、施解錠はかんたん操作！



### リモコンキー



リモコンキーを持っていれば、  
ハンドルのボタンを押すだけ



ドアから離れていてもリモコン  
キーでのボタン操作が可能  
※操作可能範囲は室外側の3m以内です。  
※設置環境によっては上記以外の範囲  
(室内側など)でも操作できることがあります。

### タグキー



タグキーを近づけるだけで  
カギを開け閉めできます  
※電池式の場合はボタンを押してから  
近づけてください。

### スマートフォン



アプリ上での操作でも、リモコン操作  
のようにカギの施解錠を行うことが  
できます。※アプリを操作する際は、ドア付近  
(約3m以内)に近づいてください。ドアから離れた  
位置では操作できません。



スマートフォンを所持してペアリン  
グしたドアに近づけば、ハンドルボタ  
ンを押すだけでカギの施解錠ができ  
ます。※設置環境やスマートフォンの状態によっては  
施解錠するまでに最大12秒掛かる場合があります。

### 標準装備



非常用収納カギ標準装備  
リモコンキー・タグキーには非常用収納カギが内蔵されています。  
優れた耐ピッキング性能を持つディンプルキータイプです。

ディンプルキータイプ



非常用収納カギを内蔵 携帯に便利なストラップ穴

- 【リモコンキー】●最大8個まで登録可能  
●電池寿命は1年間(10回操作/日、リモコン操作)
- 【タグキー】●最大20個まで登録可能



### ■スマートフォンの登録

□全部で7台まで登録可能  
管理用スマートフォン2台、一般用スマート  
フォン5台まで登録可能です。



※ダウンロード  
が必要です。

- ・管理用  
施解錠やスマートフォンアプリの通知機能、  
キーの登録や削除が可能です。
- ・一般用  
施解錠やスマートフォンアプリでの通知機能  
がご利用になれます。

### スマートコントロールキー 専用アプリ

スマートコントロールキー専用アプリ「スマートコントロール」  
ドアとBluetoothを介してペアリングすることで、  
施解錠はもちろん、キーの管理、施解錠履歴の  
確認などを行える専用アプリです。



【電子キーの登録リスト】※管理用スマートフォンのみ  
登録している電子キーのリストを確認できます。電子キー紛失などには、  
削除することができます。  
【ドアの設定状況リスト】※管理用スマートフォンのみ  
自動施錠などの各種設定の状況を確認できます。

# 30TH ANNIVERSARY 【トイレ】

## タンクレストイレ LIXIL ベーシアハーモJ

※標準仕様からグレードアップ



**70,000 P**

### キレイ機能

#### お掃除リフトアップ



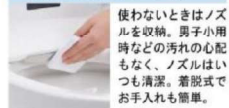
LIXILならしっかり上がって、しっかり拭ける。お掃除ができなかったスキマ汚れが奥まで楽に拭き取れて、気になるニオイの元もカットします。

#### キレイ便座

汚れが入りやすいつぎ目がありません。新素材により気になる便座裏の汚れもサッとひと拭き。お掃除ラクラク、LIXILオリジナルの便座です。



#### スッキリノズルシャッター



#### ノズル先端着脱



使わないときはノズルを収納。男子小用時などの汚れの心配もなく、ノズルはいつも清潔。着脱式でお手入れも簡単。

ノズルの先が簡単に取り替えられます。キレイなノズルのシャワーでリフレッシュ、清潔新提案です。

### すっきりコンパクト

#### 世界最小※650mmのコンパクト設計



従来のタンク付トイレと比べて奥行寸法が140mm短縮。動作空間が35%（奥行1200mmの空間の場合）も広がって居心地良く過ごせます。

※2013年2月現在、便器前出寸法（タンクレスシャワートイレ一体型便器において）

### しっかりエコ

エコロジーでエコノミー。大切な水をムダなく賢く節約します。

**ECO5**

大洗浄5L、小洗浄3.8Lの「超節水ECO5トイレ」。従来品※（大13L）と比べ約**69%**の節水を実現。**2日でおフロ1杯分以上**（280L）節約できます。また、水道料金なら年間約**13,800円**もお得です。

※1989～2001年発売品



**2日でおフロ1杯以上の節水**  
(おフロ1杯を180Lで計算)

従来品 [1989～2001年発売品] [大13L]  
ECO5便器 [大5L/小3.8L]

年間約 **13,800円** 節約できます。

【試算条件】4人家族（男性2人、女性2人）が大1回/人・日、小3回/人・日使用した場合で算出。【引用元】省エネ・節水住宅推進アワードブック【単価】上下水道：265円/m<sup>3</sup>（税込）

### フルオート便器洗浄



着座時間に応じて大・小切替。便座から立ち上がると自動で洗浄。流し忘れの心配もありません。



# 30TH ANNIVERSARY 【トイレ手洗い】

LIXIL コフレル 手洗いキャビネット

YL-DA82VTH15B

LIXIL

70,000 P



**フランジレス排水口+バックガードでお掃除ラクラク**

排水口からバックガード、ウェットスペースまで一体化したつぎ目のない手洗器。汚れがたまりにくく、お手入れも簡単です。



**アクアセラミック**

従来の衛生陶器ではできなかった「ガンコな水アカ」も「汚れ」も落ちも落とせる、お掃除ラクラクな衛生陶器です。  
■詳細はP.14参照。



濡れたものが置けるウェットスペース  
ボトルソープも置けるウェットスペース付です。  
■コフレルワイド(壁付)のみ



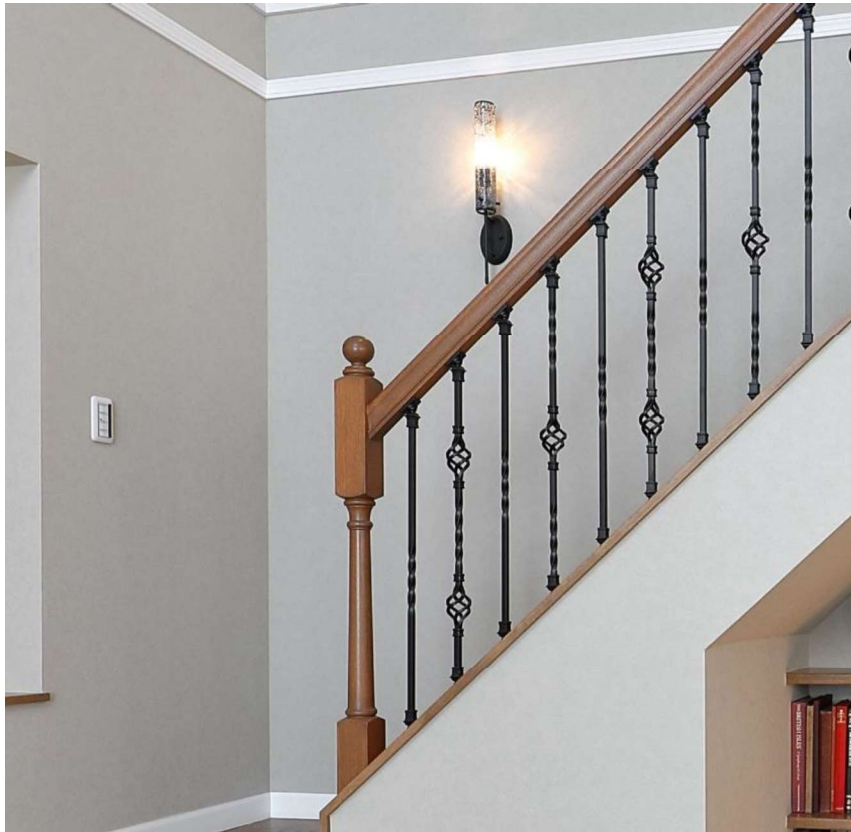


# 30TH ANNIVERSARY

【階段手摺子】

階段手摺子（4段）斜め部分 親柱：木製 子柱：アイアン

100,000 P



# 30TH ANNIVERSARY

【食洗機】

※メリットキッチンズ用

**120,000 P**

食洗機 リンナイ RSW-405A-SV(B)



【2色】



シルバー



ブラック

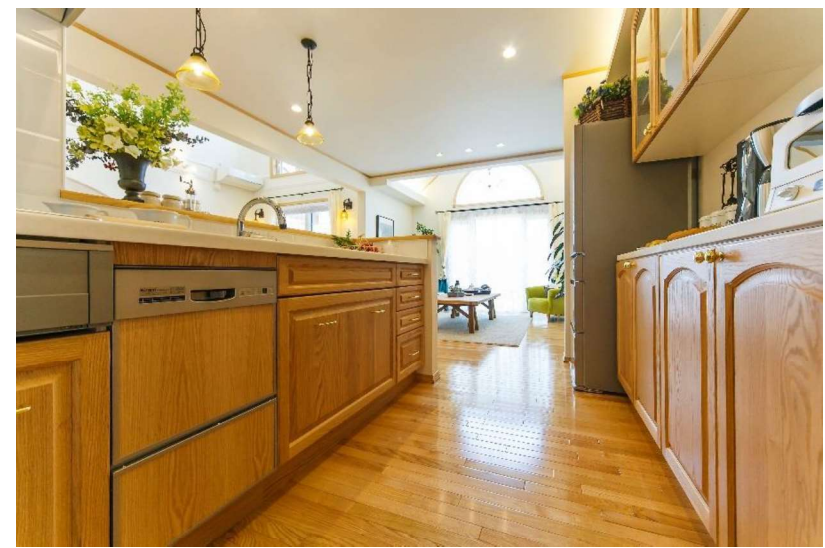
食器収納点数	約5人分	40 <sup>#2</sup> 点
<ul style="list-style-type: none"> <li>大皿 5点</li> <li>汁わん 6点</li> <li>湯のみ 5点</li> <li>中ばち 5点</li> <li>小皿 8点</li> <li>箸・スプーン など</li> <li>茶わん 6点</li> <li>グラス 5点</li> </ul>		

■各コースの運転時間の目安

運転コース	標準	急入り	乾燥
運転時間	約121分	約142分	約140分

●運転時間は水圧0.3MPa (3kgf/cm<sup>2</sup>)、湯温60℃の場合の標準運転時間です。

ざっしりカゴ	フリーラック	バイタル除菌洗浄	エコギア	省エネコース
ハーフミラー	スリムラインフェイス	プラズマクラスター	重曹コース	除菌スチーム洗浄
スチーム洗浄	タワーウォッシャー	上下2段回転ノズル	銀イオンカートリッジ付属	折りたたみサークルラック
サークルラック	スムーズラック	ポジションサイン	スマート液晶ナビ	オールトップコントロール
上面操作	クイックスタート機能	庫内洗浄コース	運転行程お知らせランプ	残り時間表示
予約運転(4時間固定)	からっとキープ	ソフト掛気	ワンタッチドア	扉材対応





# 30TH ANNIVERSARY

【ポスト】

輸入多機能ポスト ポビカーゴ

SEKISUI DESIGN WORKS

140,000 P



- 🍁 **材質**  
スチール (パウダーコーティング)
- 🍁 **本体寸法・重量**  
寸法W320×H800×D350mm 重量12kg  
※宅配ボックス有効寸法：W230×H410×D310mm
- 🍁 **付属品**  
鍵3本 非常解錠キー1本 ハンコケースセット



# 30TH ANNIVERSARY

【レンジフード】 ※メリットキッチンズ用

レンジフード 富士工業アリエッタ ジリオ

※標準仕様からグレードアップ

150,000 P



ホワイト



ブラック



# 30TH ANNIVERSARY

【食洗機】

※メリットキッチンズ用

食洗機 BOSH スタンダードシリーズ

SPI4HDS006



**BOSCH**

Invented for life

265,000 P



## 洗浄コース

コース	使用水量 (単位:ℓ)	使用電力量 (単位:kWh)	運転時間 (単位:分)
エコ50°C	9.5	0.75	220
オート45-65°C	7.1-14.4	0.67-1.1	105-165
パワフル70°C	10.3-12.9	1.11-1.14	130-140
エクспレス65°C	10.1	1.1	70
グラス40°C	10.6-13.2	0.63-0.65	100-105
予洗い	4	0.05	15

※各洗浄コースの使用水量、使用電力量、運転時間はご使用条件によって変わります。



ダブルスプレーアーム



コントロールパネル



# 30TH ANNIVERSARY

【ムクフローリング】

オークフローリング 19mm×57mm 40㎡

※国産フローリング (MRX) からグレードアップ

280,000 P



一般的な合板フローリングは、木の板を接着剤で何枚か張り合わせ、表面に化粧薄板等を貼った製品です。表面化粧が損傷すると、そこから劣化していく可能性が高いです。無垢フローリングは貼り合わせのない木そのものなので耐久性が優れております。

無垢フローリング



合板フローリング



床材のグロス(光沢)は平均値30度ですが、セルコホームは平均値80度のコーティングを施しており、ハイグロスとなっております。表面仕上げには細かな摩擦のキズを防ぐ為に開発されたアンチスクラッチ技術を用いたトップコートを施し、永い使用に耐えうるフローリングです。このアンチスクラッチコーティングは高級家具等にも使用されております。

**Natural**(ナチュラル)

**HoneyGold**(ハニーゴールド)

**Saddle**(サドル)



# 30TH ANNIVERSARY

【ムクフローリング】

アルダーフローリング 19mm×127mm 40㎡

※国産フローリング（MRX）からグレードアップ

285,000 P



施工実例：セルコホーム熊本中央 RKK展示場



施工実例：セルコホーム熊本中央 RKK展示場

カラーバリエーション



SEカントリー



SEラスティーク

この商品には木目の温か味が生きています。パテ処理・節の状況・色等、一枚一枚表情が異なりますが、ご了承下さい。死節や割れには黒いパテ処理があります。

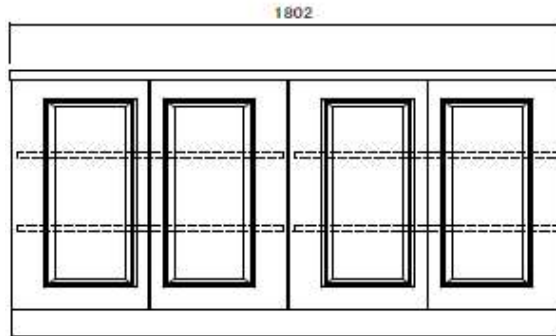
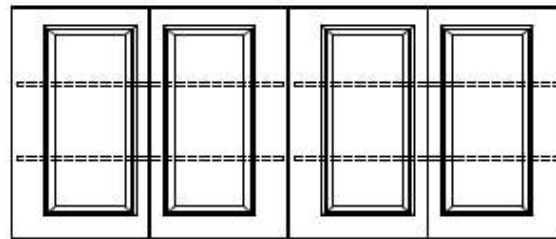
# 30TH ANNIVERSARY

【食器棚】

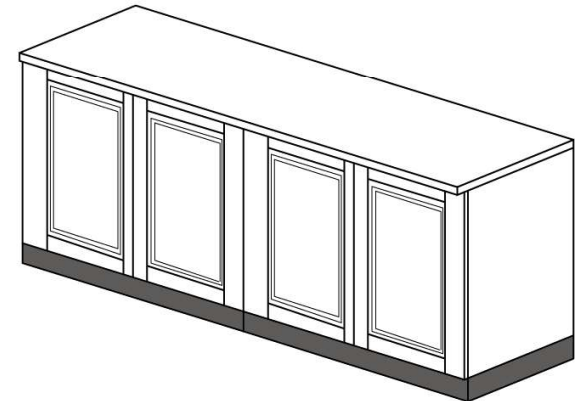
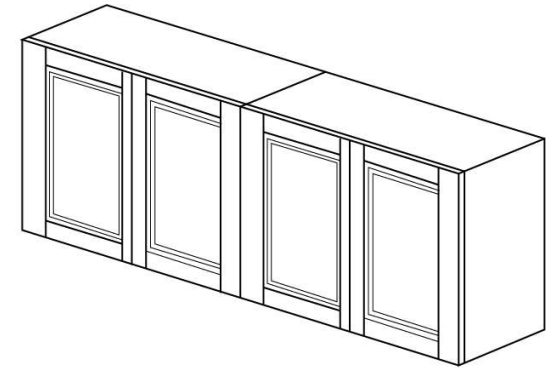
食器棚 1800サイズ

bic より豊かな住空間の創造  
ビーエルシー株式会社

285,000 P



MDKB750-BB -1800PW





# 30TH ANNIVERSARY 【カーテン】

カーテン ルームワン 定価400,000円相当

Room1 Style  
Order Curtain Specialty Shop

300,000 P



※地域により対応できない場合がございます。



# 30TH ANNIVERSARY

【グレースバブルシステム】

## グレースバブルシステム

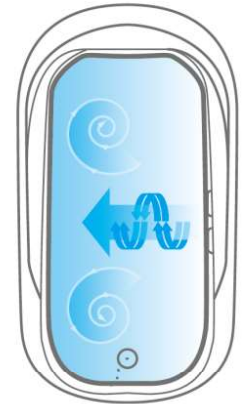


300,000 P



### ゆらぎ浴 全身にやさしい水流を

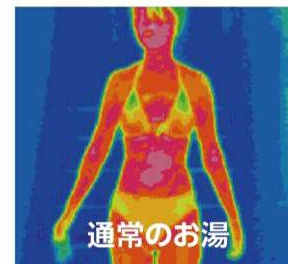
水の流れが全身に心地よく、快適な「ゆらぎリラクゼーション」を実現。  
特殊ノズルによって、水流が自らスクリー状に回転しながら浴槽の壁面にあたり、浴槽内のお湯全体に心地よく優しい対流をおこします。一般的なジェットバスと違い空気を含まないため、音も静かでゆったりとリラックスしてゆらぎ浴をお楽しみいただけます。



【対流イメージ】

### 温浴 温まり方が違います

身体中の毛穴に入り込んだ超微細な気泡がほどよく刺激し、身体の芯から温まります。湯冷めしにくく、毎日温泉に入ったような気分が味わえます。



マイクロバブルを発生させたお湯(38℃)に5分間の入浴した後、15分後に赤外線サーモグラフィで体表温度を撮影。

### 洗浄力 マイクロバブルのチカラ

水と空気のできた超微細な気泡が、肌のすみずみまでの汚れや、毛穴の奥の老廃物などを浮き上がらせるほか、気になるニオイの元も洗い流します。

